

Les Échos

de la RIVP

le journal pour
les locataires

DOSSIER SPÉCIAL

Engagement RIVP : Mobilisons- nous en faveur de la biodiversité

RIVP

NOV.- DÉC. 2022

#25

5

Quand la sûreté
rime avec proximité

6

Des habitats
toujours
plus durables

12-13

La RIVP innove
dans le domaine
de la santé !

rivp.fr





Éditorial

Chers locataires,

Face au risque de rupture d'approvisionnement électrique cet hiver et à l'envolée du prix de l'énergie, la RIVP se mobilise pour contribuer à l'effort national de réduction de la consommation énergétique, tout en protégeant ses locataires les plus fragiles.

À ce titre, pensez aux aides auxquelles vous avez peut-être droit telles que le chèque énergie ou l'aide FSL Energie. Respectez aussi les conseils pour économiser de l'énergie : ne chauffez pas abusivement et évitez les chauffages d'appoint.

Ce numéro des Échos consacre son dossier à la sauvegarde de la biodiversité. Face à l'appauvrissement de notre faune et flore, nous développons de nouveaux savoir-faire pour préserver nos écosystèmes. Une ambition qui est intimement liée à notre volonté, depuis plusieurs années, d'orienter notre patrimoine vers l'habitat durable.

Cette innovation environnementale ne peut se faire sans inclusion sociale, c'est pourquoi nous plaçons la qualité de vie de nos locataires au cœur de nos actions : budget participatif et ateliers pour nos locataires seniors en sont de premiers exemples significatifs.

Et parce que vos contributions sont porteuses d'aspirations pour la RIVP, je vous remercie pour votre participation à l'élection des représentants des locataires. Ce vote vous a offert la possibilité d'élire les candidats qui vous ressemblent et qui sont attachés à défendre vos intérêts.

Bonne lecture.

Christine Laconde,
Directrice générale

3

EN DIRECT

Des résidences collaboratives et créatives

4

ACTU

Jeunes actifs de plus de 60 ans en recherche de nouvelles perspectives

5

RENCONTRE AVEC

Quand la sûreté rime avec proximité

6

PATRIMOINE

Des habitats toujours plus durables

7

VIE DE QUARTIER

La culture nous rassemble

8-11

DOSSIER

Engagement RIVP : Mobilisons-nous en faveur de la biodiversité

12-13

INNOVATION

La RIVP innove dans le domaine de la santé !

14-15

DE VOUS À NOUS

Élections des représentants des locataires à Paris : Je fais entendre ma voix !

Fenêtres ouvertes et balcons : les bons gestes à adopter lorsqu'on a des enfants !

Nov.-Déc. 2022

N° 25

Les Échos

de la RIVP

Le journal pour les locataires de la RIVP

Pour nous contacter : servicede.communication@rivp.fr

Directrice de la publication : Christine Laconde •
Comité de rédaction : la direction de la communication - Gwenaëlle Joffre, Antoine Le Mao, Yannick Gaillard • La RIVP remercie l'ensemble des personnes qui ont participé à l'élaboration de ce numéro •
Réalisation : Agence Bastille • Crédit Photos : Christophe Demonfaucon

Ce document est imprimé sur papier recyclé CONDAT SILK 135 g, issu des forêts gérées durablement. Ces encres sont essentiellement végétales, les déchets récupérés et recyclés.

Des résidences collaboratives et créatives

Budget participatif 2022 : ensemble réalisons des projets pour vos résidences

Cette année, le lancement de notre budget participatif a connu une forte mobilisation de la part de nos locataires. En effet, plus de la moitié d'entre vous ont rencontré nos équipes de chaque Direction territoriale afin de leur soumettre vos idées d'embellissement pour vos quartiers. Ainsi, 31 projets ont été votés en septembre par l'ensemble des locataires des résidences concernées. Ils s'inscrivent dans des thématiques en lien avec la végétalisation, la lutte contre les incivilités ou diverses activités (artistiques, culturelles, sportives ou numériques) et seront réalisés dans les prochains mois.

Les équipes de la RIVP souhaitent vous remercier pour votre participation. Cette aventure commune constitue une étape essentielle dans la valorisation d'un habitat toujours plus participatif et inclusif.

Pour retrouver l'ensemble des projets par résidence, rendez-vous sur :

budget-participatif.rivp.fr

L'année de tous les records !

+50 %
de participation

450
propositions reçues

120
projets retenus et
soumis au vote

31
projets concrétisés
d'ici 1 an



Découvrez le « Made in » Chapelle International

Depuis juillet, nous avons confié 1300 m² de plateaux à la coopérative d'urbanisme transitoire Plateau Urbain. 38 nouvelles structures issues du monde associatif, artistique, artisanal et de l'économie sociale et solidaire y développent ainsi leurs activités en plein cœur de Chapelle International (18^e arrondissement). Par cette démarche, nous encourageons ces jeunes porteurs de projet à s'établir durablement sur le territoire.

C'est aussi l'occasion de créer un véritable vivier créatif et un savoir-faire typique du quartier qui prend naissance sous le regard de ses occupants, habitants et usagers. D'ailleurs, ce tiers-lieu est ouvert à tous. Des ateliers collectifs vous sont proposés et sont co-organisés avec ses occupants : artistes, architectes, designers, associations culturelles... n'hésitez pas à venir les voir !

Prochaine étape :

encourager la création de nouveaux services (soutien scolaire, permanence d'accès aux droits, ateliers numériques...) en collaboration avec les nouveaux acteurs de votre quartier.

COUP DE JEUNE

Jeunes actifs de plus de 60 ans en recherche de nouvelles perspectives

À la RIVP, nous sommes convaincus qu'il n'y a pas d'âge pour démarrer un nouveau projet de vie.

C'est pourquoi nous accompagnons au plus près tous nos locataires seniors pour leur faire découvrir de nouvelles activités.

Les ateliers Tremplin : un nouvel élan à votre retraite

Être à la retraite est un moment qui permet de prendre soin de soi, d'envisager de nouvelles occupations ou de rencontrer de nouvelles personnes. C'est pourquoi nous vous proposons régulièrement des ateliers Tremplin gratuits pour vous informer et vous rassurer sur la concrétisation de vos nouveaux projets.

Ces ateliers, soutenus par la RIVP dans le cadre du Parcours Prévention du PRIF (Prévention Retraite Île-de-France), s'organisent sous la forme de 5 rencontres en présentiel, en visio ou en audio. Chaque séance dure 1h30 et se fait en petit groupe. Dans une ambiance conviviale, chaque participant fait part de ses envies, ses attentes et peut échanger pas à pas avec un professionnel qualifié chargé de l'animation de l'atelier.

Si vous êtes intéressé vous pouvez contacter gratuitement l'organisateur des ateliers Tremplin, Neosilver : par téléphone au 09 80 80 91 12 ou par email à l'adresse suivante : contact@retraite-neosilver.fr



« On adore la même série, c'est devenu une amie. »

Esteban à propos de Nicole qui l'héberge depuis août 2020

Locataire sénior, avez-vous pensé à accueillir un étudiant ?

L'initiative « Un toit en partage » permet à des locataires seniors à la recherche d'une présence bienveillante, et disposant d'une chambre libre, d'accueillir un étudiant en recherche de logement.

Ici pas de changement de bail, il s'agit d'un simple engagement volontaire qui contribue à renforcer le lien social entre les générations. L'étudiant s'engage auprès de vous à une contribution financière (exonérée d'impôts) et à partager des moments de convivialité.

C'est ce qu'on appelle la cohabitation intergénérationnelle. Elle est encadrée, gérée et suivie par deux associations spécialisées qui vous accompagnent à chaque étape du projet.

Si vous êtes intéressé, vous pouvez les contacter :
 → Le Pari Solidaire pour les 1^e, 2^e, 3^e, 4^e, 8^e, 9^e, 10^e, 11^e, 12^e, 16^e, 17^e, 18^e, 19^e et 20^e arrondissements – 01 42 27 06 20 – untoitenpartage@leparisolidaire.fr • leparisolidaire.fr
 → Ensemble2Génération pour les 5^e, 6^e, 7^e, 13^e, 14^e et 15^e arrondissements – 07 84 44 27 41 – paris@ensemble2generations.fr • ensemble2generations.fr

« Le fait d'échanger en groupe m'a permis d'envisager d'autres manières de "voir" les choses. »

Sylvie, participante aux ateliers Tremplin en distanciel

Quand la sûreté rime avec proximité

En tant que bailleur social, la tranquillité résidentielle est une préoccupation majeure de notre métier. C'est un signe de confiance entre la RIVP et ses locataires. Aujourd'hui, nous vous invitons à découvrir l'action du Groupement Parisien Inter-bailleurs de Surveillance en matière de sûreté dans vos résidences.

Le Groupement Parisien Inter-bailleurs de Surveillance (GPIS-GIE) est une mission de service public qui intervient sur une partie de son patrimoine immobilier que la RIVP lui confie.

Michaël Sibilleau, directeur du GPIS-GIE: « son rôle est d'assurer la tranquillité résidentielle pour que les locataires puissent vivre sereinement dans leur logement et leur immeuble. Nos équipes se chargent de faire respecter les règlements intérieurs, de mettre fin aux nuisances sonores, de prévenir les situations de délinquance et de faire face à des situations plus complexes qui nécessitent une action commune avec les forces de police. »

Une démarche qui passe par une présence rassurante et un travail de sensibilisation auprès des locataires concernés. « On participe également à de nombreuses rencontres avec des locataires. Ils apprécient qu'on réponde à leurs appels et qu'on agisse dans la foulée. »

Des missions qui évoluent aussi en fonction de l'expérience terrain accumulée: « On a notamment lancé une démarche avec le Samu Social de Paris sur le sujet de la prise en compte des personnes sans domicile fixe sur le patrimoine des bailleurs. »

LES ÉCHOS DE LA RIVP 25

« 90 % des problèmes qui surviennent peuvent être résolus grâce à nos interventions et les 10 % restants relèvent de la police. »

Michaël Sibilleau,
directeur du GPIS-GIE

Le GPIS-GIE en 2022:

→ **3,5 millions d'euros d'investissement** pour une meilleure modernisation des systèmes d'information, de surveillance et des équipements.

→ **Assermentation des agents** pour rechercher et constater par procès-verbal certaines infractions. L'objectif pour le GPIS-GIE est de disposer d'un agent assermenté au moins par patrouille courant 2023.

Le GPIS-GIE en quelques chiffres

12

bailleurs sociaux
membres du GPIS-GIE

18

millions d'euros
de budget annuel

165 000

logements surveillés

7/7 jours

Équipes disponibles
de 16h30 à 4h30

140

missions en moyenne par nuit



RÉHABILITATION

Des habitats toujours plus durables

Paris 15^e :

Rue des Cévennes, des atouts écologiques de taille !

Voici un modèle de réhabilitation écologique qui permet aux 9 logements du projet d'être à énergie positive... qu'est-ce que cela veut dire ? Un bâtiment qui produit plus d'énergie qu'il n'en consomme pour son fonctionnement. Ici, l'atout majeur du lieu est sa pierre de taille qui constitue un parfait isolant en toute saison. À cela s'ajoute notamment un toit terrasse végétalisé avec panneaux solaires photovoltaïques et des récupérateurs d'énergie sur eaux grises pour une autoconsommation collective optimale. Une opération qui enchante nos locataires comme M. Belguedour : *« Ce qui m'a d'abord séduit c'est le quartier, l'immeuble est très bien placé et les alentours sont calmes. Pour mon fils et moi c'est très bien. J'aime beaucoup la lumière naturelle du logement »*.



ÇA BOUGE DANS LE 18^e !

→ Abbesses / Houdon, à la croisée des savoir-faire

Situé en bas de Montmartre, à côté du Métro Abbesses, dans un secteur animé et commerçant, le projet porte sur 20 logements et 4 commerces en activités. L'enjeu est de conserver la typologie des logements construits au milieu du 19^e siècle, tout en procédant à leur réhabilitation.

Un travail qui implique une multiplicité d'interventions telles que l'isolation thermique par l'extérieur, l'ajout de persiennes, le ravalement des façades ou le remplacement des colonnes d'évacuation.

→ Baigneurs, le défi d'une réhabilitation en milieu occupé

L'opération intègre 30 logements sociaux familiaux, 1 logement de fonction, ainsi que les parties communes et les espaces extérieurs. L'enjeu est de déranger le moins possible la vie quotidienne de nos occupants tout en s'attelant à des travaux d'envergure :

1 | Augmenter les performances énergétiques de la résidence (isolation des façades, des combles et toitures)

2 | Améliorer le confort des logements (VMC, chaudière à condensation, robinets thermostatiques)

3 | Préserver l'histoire architecturale du lieu (façade de brique mise en valeur, toiture refait à l'identique). Un challenge que nous relevons avec enthousiasme.

« Nous sommes très heureux ma femme, mon fils et moi. Le logement est idéal pour nous et le bâtiment est très beau. »

M. Saïdi.



CULTURE EN FÊTE

La culture nous rassemble

Le plein de découvertes aux Amandiers (20^e)

À l'initiative de la RIVP, l'association Kif Kif Vivre Ensemble s'est installée cette année aux Amandiers pour vous proposer des expériences conviviales et gratuites.

Le principe : des volontaires ont fait découvrir une activité de leur quotidien à des résidents qui se rencontraient pour la première fois.

Cuisine, art, sport, fête, jardinage... Il y en avait pour tous les goûts. Retrouvez les témoignages de nos « kiffeuses et kiffeurs » sur : kifkif.org

Tous en scène et en selle à Aubervilliers

En juin dernier, les représentations théâtrales données par les jeunes de Myosotis ont été accueillies avec enthousiasme par nos locataires. Fruit des différents stages de théâtre proposés dans la résidence, et votés lors du Budget participatif, cette initiative est appelée à se poursuivre au cours des prochaines années.

LES ÉCHOS DE LA RIVP 25

« D'un coup, l'opéra s'inscrit dans un lieu et dans la vie des gens. Les situations que l'on joue sont tellement contemporaines. »

Juliette Sabbah, pianiste

En parallèle, la résidence a ouvert son local-atelier de réparation de deux roues avec l'association des Vélos de la Brèche. Si votre vélo a un petit coup de pompe, nos bénévoles vous accueillent sans rendez-vous au 1 allée des Lilas à Aubervilliers.

« Ouvrez vos fenêtres, nous sommes à l'Opéra »

Tous les mercredis, du 24 août au 12 octobre, les membres du Calms (Collectif des artistes lyriques et musiciens pour la solidarité) ont interprété les plus grands classiques de l'Opéra dans quatre quartiers prioritaires des 12^e et 20^e arrondissements de Paris. Un rendez-vous culturel unique dans la capitale, porté par la Ville de Paris et la RIVP.

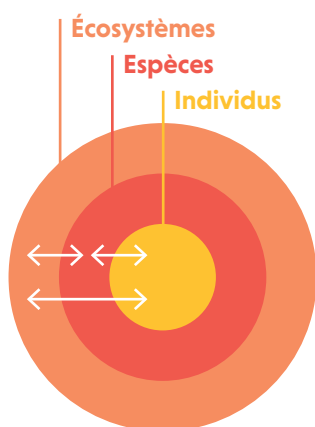
Le paysage urbain et les bruits ambiants ont constitué le décor de scènes hors du temps devant 1500 à 2000 locataires aux premières loges chaque soir. Quelle surprise de découvrir par exemple l'œuvre de George Bizet « Carmen » depuis nos fenêtres ou de la cour de nos résidences. Des émotions intenses au service d'une rencontre inoubliable entre l'art lyrique et les habitants de nos quartiers.

PRÉSERVATION

Engagement RIVP : Mobilisons-nous en faveur de la biodiversité

Aujourd'hui, le constat est sans appel, la biodiversité est gravement menacée par les conséquences de l'activité humaine. Selon l'Observatoire national de la biodiversité, en France, 18% des espèces ont disparu et 78% des habitats sont dans un état de conservation défavorable.

Mais pas de fatalisme ici. Conscients de notre impact sur l'environnement, nous avons tous la capacité d'innover et de trouver des solutions pour préserver nos espaces de vie. La RIVP se mobilise donc pour préserver la biodiversité dans vos résidences et s'engage dans plusieurs actions collectives.



Biodiversité

=
tout le vivant sur la planète
+
interactions

Mieux comprendre la biodiversité en 4 points

1 | Qu'est-ce que la biodiversité ?

La biodiversité désigne l'ensemble des êtres vivants ainsi que les écosystèmes dans lesquels ils vivent. C'est également aussi toutes les interactions des espèces entre elles et avec leurs milieux. Il s'agit donc de prendre en compte tout ce qui compose notre monde vivant.

90% des espèces de plantes dans le monde se reproduisent grâce à ce système de pollinisation.



2 | Que nous apporte la biodiversité ?

La biodiversité répond à nos besoins vitaux en fournissant l'oxygène, la nourriture et l'eau potable nécessaires. Elle contribue également au développement de nos activités humaines en fournissant les matières premières et énergies dont nous avons besoin.

À titre d'exemple, elle est essentielle pour l'agriculture grâce aux animaux pollinisateurs. En effet, nous avons tous en tête l'abeille qui transporte les grains de pollen de fleur en fleur et qui participe ainsi au développement des espèces végétales.

3 | Une protection contre les risques environnementaux

Grâce à la biodiversité, nous avons notamment appris à préserver et restaurer des prairies inondables, ce qui diminue l'impact des inondations. Le surplus d'eau absorbé nous permet d'alimenter les nappes souterraines et de créer des réserves en cas de sécheresse.

4 | La biodiversité aujourd'hui menacée

Les activités humaines fragilisent l'état de la biodiversité en France et dans le reste du monde. Elles affectent notre environnement et influent sur les cycles de vie de l'ensemble des êtres vivants.

5 causes majeures de menace sont observées :

- La conversion de milieux naturels en **milieux artificiels**
- **Les pollutions** de l'air, du sol, de l'eau, lumineuses et sonores
- **La surexploitation** de nos ressources
- **Le changement climatique**
- L'introduction volontaire ou involontaire par l'homme d'**espèces exotiques envahissantes**

TÉMOIGNAGE

M. MARIO ALVES, GARDIEN DE LA BIODIVERSITÉ

Mario Alves est gardien depuis 22 ans au sein de la RIVP. Il s'occupe depuis 5 ans de la résidence située au 19 impasse de Joinville (19^e) où il a installé un petit jardin avec plusieurs variétés de végétaux.

« Je suis un amoureux des plantes, j'ai donc installé plein de plantations devant la loge et au niveau de mon appartement. Cela rend heureux les locataires, quand ils passent devant ils sourient. Ça les sensibilise à faire de même pour embellir leurs appartements.

Je constate un fort intérêt de la part des résidents. Ils viennent me poser plein de questions : comment faire pour avoir la main verte ? Comment faites-vous pour entretenir certaines plantes ? Je prends le temps de leur répondre, on s'échange certaines jeunes pousses et le samedi on jardine parfois. Mon secret est simple : pas de produits chimiques, que du naturel ! »

La biodiversité dans votre environnement :

la RIVP, un acteur essentiel pour sa préservation

Notre objectif : transformer nos espaces verts en espaces de nature

Il s'agit pour nous de mieux respecter et valoriser le cycle de la faune et de la flore sur l'ensemble de nos résidences. Ce nouveau mode de gestion s'appuiera sur des techniques de gestion écologiques spécifiques nous permettant d'entretenir nos espaces verts autant que nécessaire, mais aussi peu que possible.

Cette démarche comprend deux phases essentielles qui seront développées dans les prochaines années :

1 | Une gestion toujours plus écologique :

- Augmenter les surfaces végétalisées
- Intégrer l'ensemble du cycle de vie de la faune
- Développer des habitats diversifiés
- Intégrer une dimension locale, adaptée aux changements climatiques à venir

2 | Vous rendre acteurs de vos espaces de vie :

- Favoriser de nouveaux usages toujours plus fédérateurs
- Faire connaître les espaces de nature et leur gestion

ÉTAT DES LIEUX EN QUELQUES CHIFFRES CLÉS

425

sites gérés
par la RIVP

125,6

hectares de surface
totale dont 50,6% bâtis
et 49,4% non bâtis

62,7

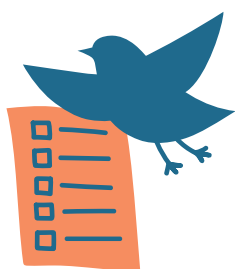
hectares d'espaces extérieurs
dont 36 de surfaces végétalisées
et 26,7 de surfaces minérales

58%

de taux de
végétalisation

PLAN BIODIVERSITÉ DE PARIS 2018-2024

30 actions pour la biodiversité



en 2018

- Un plan d'action pour les oiseaux nicheurs parisiens
- Multiplication des grainothèques et séminothèques



d'ici 2020

- Création d'une rue végétale par arrondissement
- Création de 20 espaces d'information sur la biodiversité



d'ici 2030

- Un diagnostic biodiversité sur 100% du territoire parisien
 - 70% des nouveaux espaces de biodiversité composés de plantes régionales
- données sur le site de paris.fr

Nos actions en faveur de la préservation de la biodiversité

Un partenariat de référence: L'École du Breuil

Ensemble, la RIVP et l'École du Breuil ont pour volonté d'instaurer de nouvelles collaborations qui permettent de développer les projets de végétalisation sur notre patrimoine. L'École du Breuil est une école d'horticulture et de paysage rattachée à la Ville de Paris. Elle forme et accompagne chaque année environ 300 élèves et apprentis. Elle propose aussi des formations professionnelles pour les jardiniers, techniciens et cadres de la Ville de Paris sur la question du végétal dans l'espace urbain.

Les missions du partenariat:

- Améliorer la biodiversité
- Valoriser et préserver nos espaces verts
- Proposer des formations dédiées à nos collaborateurs
- Sensibiliser les locataires sur les enjeux de la nature en ville
- Favoriser l'insertion professionnelle des apprentis au sein de l'École du Breuil

Pour Christine Laconde, Directrice générale de la RIVP, ce partenariat « *permettra de mieux comprendre et adapter nos espaces verts afin de contribuer à la végétalisation de la ville et de lutter contre les dérèglements climatiques et les îlots de chaleur* ».



ENTRETIEN

Mme Marie Monjauze,

Directrice du développement de l'École du Breuil

En quoi consiste votre partenariat avec la RIVP ?

Marie Monjauze – Historiquement nous avons un lien avec la RIVP en tant que collaborateurs et opérateurs de la Ville de Paris, nous nous sommes donc tout naturellement rapprochés. Aujourd'hui nos villes doivent s'adapter aux changements climatiques, c'est pourquoi nous avons établi pour la RIVP une offre de services et de ressources spécifiques afin de valoriser le végétal dans ses futures opérations d'aménagement et de gestion de sites.

Qu'est-ce qui fait sa particularité ?

M.M – Pour nous, il y a un volet pédagogique et social essentiel dans ce partenariat. Pour les locataires, cela va se traduire par un travail d'acculturation et de familiarisation avec le vivant, le jardin et le végétal. Nous souhaitons les informer sur la biodiversité mais aussi sur ce que chacun peut faire au quotidien pour valoriser la place du végétal dans son lieu de résidence. Le végétal est un vecteur de lien social et collectif que ce soit par le biais de cours de jardinage, de chantiers pédagogiques ou par l'entremise des gardiens et des collectifs de locataires. Il y a là une volonté de transmission qui est au cœur de notre partenariat.

Quelles sont les premières actions envisagées ?

M.M – Dans un premier temps, il y aura la mise en place d'une formation pour les gardiens des résidences, nous organisons aussi des séminaires avec les équipes de la RIVP et avons le projet d'accompagner deux futurs chantiers pédagogiques. Nous allons aussi permettre à des prestataires espaces verts de la RIVP de prendre en stage ou en apprentissage des élèves qui viennent de chez nous car il y a une très forte demande.

C'est un secteur qui recrute ?

M.M – Énormément ! Il faut savoir que le domaine du végétal est un secteur en plein essor. Il y a des besoins de recrutement très importants et les entreprises cherchent des personnes qualifiées. Tous nos élèves trouvent du travail à la sortie de notre école. En ce sens, le partenariat avec la RIVP est aussi un moyen de susciter des vocations auprès des jeunes générations et de leur permettre de trouver un emploi dans ce domaine attractif qu'est le végétal.

Contact :

École Du Breuil, Route de La Ferme Bois de Vincennes, 75012 Paris – Tél. 01 53 66 14 00 – www.ecoledubreuil.fr
Les jardins de l'École Du Breuil sont ouverts au public tous les jours.

DÉMARCHE

La RIVP innove dans le domaine de la santé !

La RIVP est un acteur majeur du développement économique de votre territoire. Nous accompagnons et soutenons de jeunes entreprises en leur proposant une offre accessible de locaux dans Paris. Aujourd'hui, nous vous présentons notre démarche appliquée aux professionnels de la santé et de la recherche médicale. Un domaine qui nécessite un accompagnement de pointe à la hauteur des exigences et des besoins de ce secteur innovant.

Un incubateur unique en France : Paris Santé Cochin (Paris 14^e)

Paris Santé Cochin est la première pépinière française dédiée aux startups et jeunes entreprises spécialisées dans la santé et la recherche médicale et plus précisément dans le secteur des hautes biotechnologies médicales. Situé au cœur de l'écosystème hospitalier de l'hôpital Cochin, cet incubateur soutenu par la RIVP permet à ses occupants de bénéficier de conditions adaptées pour leurs besoins professionnels et scientifiques : bureaux, espaces collectifs, terrasses... mais aussi surtout des laboratoires aux structures complexes pour leur permettre de premiers essais cliniques notamment.

Une chose rare à Paris, comme le souligne Simon Mejane, directeur du développement et de la gestion de l'immobilier d'entreprises de la RIVP : « *Ce sont près de 7000 m² que nous proposons aux startups. Paris Santé Cochin est aujourd'hui la plateforme d'innovation française de référence pour les jeunes entreprises spécialisées dans la santé humaine* ».

FOCUS

COMMENT LA RIVP ACCOMPAGNE CES ENTREPRISES AU QUOTIDIEN ?

La RIVP travaille avec l'équipe de Paris Biotech Santé pour aider toutes les entreprises locataires dans l'élaboration de leur business plan et dans la définition de leur stratégie. Plusieurs programmes d'hébergement sont ainsi disponibles afin de permettre à chaque entreprise de se développer dans les meilleures conditions : un incubateur pour les très jeunes startups, une pépinière et un hôtel d'entreprises pour accompagner les structures qui gagnent en maturité.

Stéphanie Lefevre, directrice adjointe de Paris Biotech Santé, vous présente notre stratégie d'accompagnement déclinée en deux axes : « *Le premier est individuel et propre aux entreprises qui ont des besoins en financement, de mise en relation d'expertise et de collaboration scientifique. Le deuxième est collectif en permettant d'accéder et d'accélérer la professionnalisation des équipes grâce à une proximité des professionnels de santé entre eux mais aussi avec le malade, pour répondre à leurs besoins de façon optimale* ».

Retrouvez le site de notre partenaire Paris Biotech Santé sur parisbiotechsante.org

Une expertise qui va s'étendre sur deux sites en devenir (Paris 14^e)

- **Losserand** : le projet de la RIVP prévoit de surélever l'actuel hôtel d'entreprises situé en face de l'hôpital Paris-Saint-Joseph pour y créer des laboratoires dédiés à la recherche médicale.
- **Impasse Reille** : hébergement et installation du laboratoire du groupe Depixus.

Les chiffres clés du site

7 000 m²

répartis sur 6 niveaux
dont 1650 m² de parties communes

61 lots

dont 24 occupés

Un hall d'accueil

Un espace cafétéria

Une terrasse située au 3^e étage

Des salles de réunions

27

emplacements de stationnement



1 QUESTION À

Karine Rossignol,

CEO et co-fondatrice de la startup Smart Immune, qui développe des thérapies cellulaires pour réarmer le système immunitaire et lui permettre de se défendre contre les infections et les cancers.

Pourquoi rejoindre Paris Santé Cochin ?

Le bâtiment a été extrêmement bien pensé. On y est bien, le fait d'être dans Paris, c'est aussi un atout pour recruter. Cela nous permet d'être plus compétitifs par rapport à certaines entreprises concurrentes. Et puis cette terrasse est absolument géniale, c'est un outil de fidélisation des troupes. C'est comme ça aussi qu'on crée la culture d'équipe.

ZOOM SUR

LA DIRECTION DE L'IMMOBILIER DE LA RIVP

Startups, PME industrielles, artisans, centres de recherche, écoles, makers... : plus de 1 200 entreprises qui s'épanouissent dans nos bureaux et dont nous sommes à la fois propriétaires et gestionnaires, soit 200 000 m² répartis sur 50 sites dans Paris intra-muros.

DÉMARCHE

Élections des représentants des locataires à Paris : Je fais entendre ma voix !

Les élections des représentants des locataires de la RIVP sont une occasion unique de choisir vos représentants pour qu'ils défendent vos intérêts. En effet, les 3 représentants élus pour 4 ans siègeront au conseil d'administration de la RIVP et pourront voter sur toutes les questions en lien avec la gestion des logements locatifs sociaux de la RIVP.

Ces questions concernent votre vie quotidienne au sein de nos résidences : loyer, travaux, vie et animation locale ou encore le budget. Ces élections ont donc été un rendez-vous important où votre voix a compté plus que tout.

Toutes nos félicitations pour votre mobilisation !

Nous souhaitons adresser nos remerciements à l'ensemble des candidats et des votants. Cette élection a rencontré une forte mobilisation de votre part. Tous les résultats sont consultables depuis le 7 décembre sur notre site internet :

rivp.fr



Zoom sur votre guide des aides sociales :

Afin de permettre à tous nos locataires de faire valoir leurs droits, nous avons lancé cette année votre guide des aides sociales liées au logement. Aides au logement, aides pour les familles, pour les seniors ou les personnes en situation de handicap, ce document regroupe toutes les informations sur les organismes concernés, les modalités de demande et les contacts à votre disposition.

Retrouvez votre guide personnalisé en fonction de votre arrondissement de résidence sur :



<https://www.rivp.fr/nos-actualites/info-locataires/decouvrez-le-nouveau-guide-des-aides-sociales/>

Fenêtres ouvertes et balcons :

les bons gestes à adopter lorsqu'on a des enfants !

Chaque année, des enfants qui aiment explorer leur environnement chutent accidentellement d'une fenêtre ou d'un balcon. Ces accidents ont principalement lieu pendant les heures de préparation des repas où l'attention des parents est diminuée.

Voici quelques gestes et réflexes pour éviter ces accidents de la vie courante aux conséquences souvent dramatiques :

- **Surveillez votre enfant** : ne laissez jamais un enfant en bas âge seul près d'une fenêtre ouverte ou sur un balcon,
- **Ne laissez jamais un enfant sous la responsabilité d'un autre enfant ou d'un adolescent,**
- **Fermez systématiquement vos fenêtres et portes-fenêtres** des pièces où se trouvent vos enfants,
- **Éloignez des fenêtres vos meubles, chaises, lits, coffres à jouets** ou tout autre objet pouvant servir de marchepied à votre enfant,
- **Bloquez si possible l'ouverture de vos fenêtres** par un système de sécurité.

Prévoyance = bon sens :

- **Les enfants de moins de 10 ans ne doivent pas être laissés seuls à domicile.** Au-delà des risques de chute, cela peut augmenter les risques possibles d'autres accidents (un incendie par exemple).
- **Si vos fenêtres ne ferment pas en toute sécurité, si vos garde-corps favorisent l'escalade ou le passage à travers des barreaux,** informez-vous auprès de votre gardien et responsable technique de secteur.

Chiffres clés qu'il faut avoir en tête

62 %

des enfants ayant chuté accidentellement d'une grande hauteur ont moins de 6 ans

Dans

49 %

des cas, la chute a lieu alors que l'ouverture dispose d'une protection

Dans

50 %

un meuble se trouve sous l'ouverture

Dans

82 %

des cas, un adulte est présent dans le logement au moment de la chute

PRIVILÉGIER TOUJOURS LA PÉDAGOGIE

Aucun système de sécurité ne peut remplacer la surveillance d'un adulte. Plutôt qu'un interdit mal compris et qui peut être transgressé, il est préférable d'expliquer à son enfant le danger de s'approcher trop près des fenêtres et des balcons.



Le chauffage

c'est 19°C pour tous !

Un bon geste **pour la planète**
et pour votre budget !

1°C de moins = 7 % d'économie
d'énergie

Nous comptons sur vous !

Retrouvez nos conseils et astuces
pour l'hiver sur votre espace locataire.

